



CURE PALLIATIVE E TERAPIA DEL DOLORE PER GLI ANZIANI FRAGILI

**Più dignità, assistenza
e qualità della vita**

Disegno di Legge n. 1787

Sen. Antonio De Poli



UNA NUOVA EMERGENZA **SOCIALE E SANITARIA**

IL PROBLEMA



1 SU 12

Italiani sarà **anziano non autosufficiente** entro il **2030**



Cresce il numero di **anziani assistiti in RSA**



Aumenta il fabbisogno di **assistenza domiciliare**



Persistono forti **disuguaglianze territoriali** nell'offerta assistenziale

Molti pazienti fragili non accedono tempestivamente alle cure palliative

OGGI IL SISTEMA PRESENTA **GRAVI CARENZE**

PERCHÉ INTERVENIRE



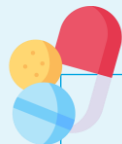
Cure palliative
spesso attivate **solo
nelle fasi terminali**



**Mancanza di
protocolli** strutturati
nelle RSA



**Formazione
insufficiente** del
personale sanitario



**Accesso
complesso** alla
terapia del dolore



Famiglie
e caregiver **lasciati
troppo spesso soli**



UNA RIFORMA PER UMANIZZARE L'ASSISTENZA

OBIETTIVO DEL DDL



ACCESSO

Estendere le cure palliative agli anziani fragili



INTEGRAZIONE

Coordinare cure palliative e assistenza socio-sanitaria



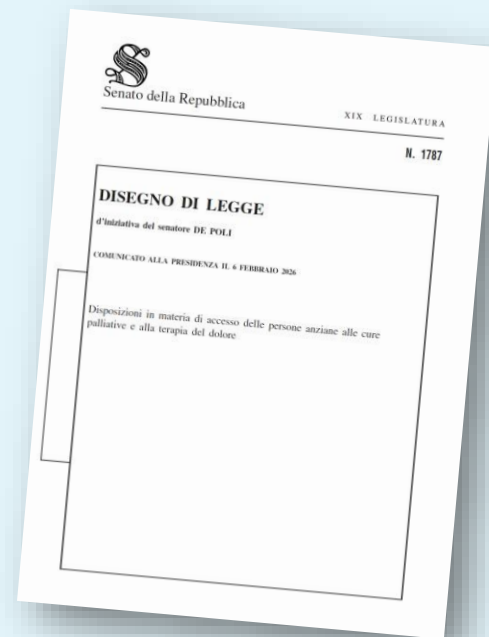
PRECOCITÀ

Garantire presa in carico
Tempestiva e personalizzata



DIGNITÀ

Ridurre sofferenza e isolamento assistenziale



COSA INTRODUCE IL DISEGNO DI LEGGE N.1787

LE PRINCIPALI NOVITÀ



ACCESSO PRECOCE

Attivazione anticipata
cure palliative



RSA

Obbligo
di attivazione
nelle RSA



DOMICILIARITÀ

Integrazione con
assistenza domiciliare



FORMAZIONE

Obbligo di formazione
del personale



TERAPIA DEL DOLORE

Semplificazione
accesso ai farmaci



CURE PALLIATIVE NON SOLO A FINE VITA

ACCESSO PRECOCE

PRIMA



Cure palliative attivate solo
nelle fasi terminali

CON IL DDL



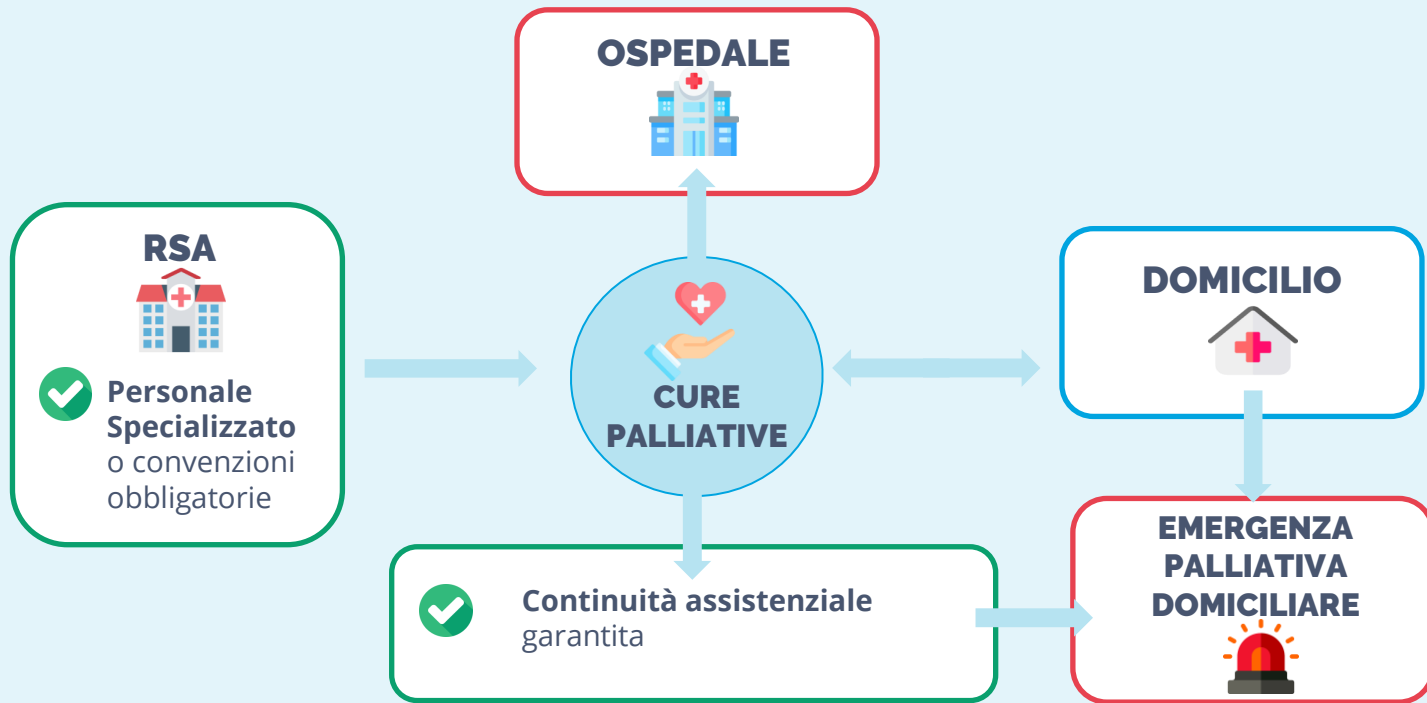
- Anziani non autosufficienti affetti da patologie gravi e cronico-degenerative e disabilità, **indipendentemente dalla diagnosi di malattia terminale**
- **Valutazione obbligatoria** nei piani assistenziali





RAFFORZAMENTO DELLA RETE ASSISTENZIALE

UN SISTEMA INTEGRATO DI ASSISTENZA



NESSUNO DEVE ESSERE LASCIATO SOLO

FAMIGLIE E CAREGIVER



COINVOLGIMENTO



COINVOLGIMENTO

Partecipazione attiva nelle scelte terapeutiche

INFORMAZIONE



INFORMAZIONE

Informazione completa
sui percorsi assistenziali

SUPPORTO



SUPPORTO

Sportelli dedicati
di consulenza
e assistenza

INVESTIRE NELLE COMPETENZE

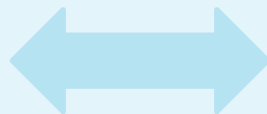
FORMAZIONE E QUALITÀ



OPERATORI RSA E ASSISTENZA DOMICILIARE

Formazione obbligatoria
per operatori RSA e
assistenza domiciliare

QUALIFICAZIONE DELLA RETE ASSISTENZIALE



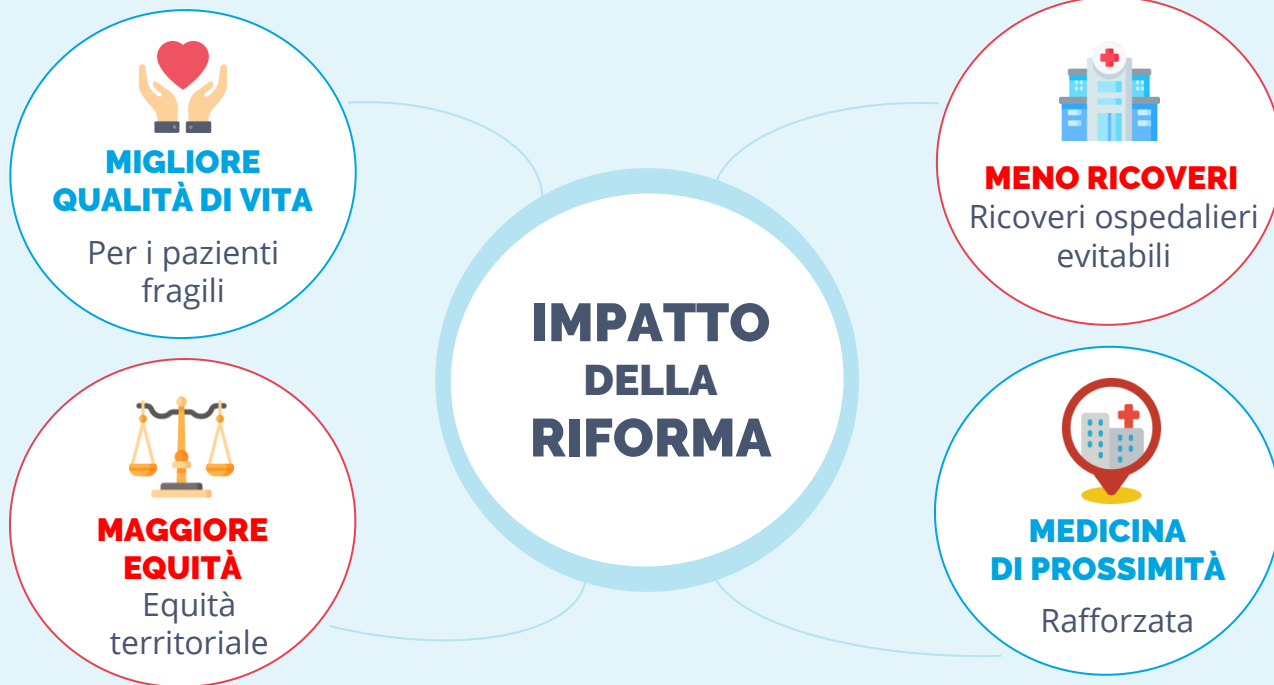
MEDICI DI BASE

Aggiornamento specifico
per medici di medicina
generale

Più competenza per una presa in carico qualificata e uniforme

PIÙ DIGNITÀ, MENO SOFFERENZA

IMPATTO SOCIALE



UNA RIFORMA **SOSTENIBILE**

COPERTURA FINANZIARIA

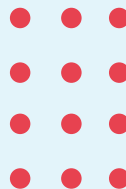
162,4 MILIONI

DI EURO ALL' ANNO



Copertura finanziaria garantita tramite adeguamento del PREU sul gioco lecito

Una riforma **sostenibile**, senza nuovi oneri per i **cittadini**



UN IMPEGNO DI CIVILTÀ

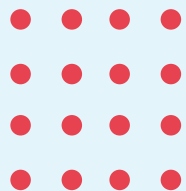
“

Garantire accesso alle cure palliative significa mettere al centro la dignità della persona, anche nella fragilità e nella sofferenza.

”

- Senatore Antonio De Poli

DDL n. 1787 – Per una cura più umana, precoce e dignitosa



SCUOLA DI FORMAZIONE **POLITICA**

ANTONIO DE POLI



Palazzo Madama - 00186 Roma - Tel. 06 67062210

E-mail: antonio.depoli@senato.it

Segreteria Padova: Casella postale, 1 35010

Limena (PD) - Uff.: +39 3917553872

Sito: www.antoniodepoli.it

E-mail: depoli.antonio@gmail.com



@antoniodepoli