

# COMUNITÀ ENERGETICHE

Diamo energia  
ai nostri territori

*ADP*

Senatore Antonio De Poli



# 01

## Guida pratica alle Comunità Energetiche





# 2,2 miliardi

I fondi del PNRR destinati al finanziamento delle Comunità Energetiche.  
Le risorse sono riservate solo alle comunità energetiche che sorgeranno  
nei Comuni al di sotto di 5000 abitanti.

# Comunità energetiche. Cosa sono?

Sono **gruppi di persone** (cittadini, condomini, piccole medie imprese, cooperative, associazioni) che scelgono di associarsi per **autoprodurre e condividere l'energia elettrica da fonti rinnovabili** (fotovoltaico, eolico, idroelettrico e biomasse).

L'impianto non deve essere necessariamente di proprietà dei membri che ne usufruiscono, ma può essere messo a disposizione da un soggetto terzo.

L'energia autoprodotta deve essere utilizzata prioritariamente per l'**autoconsumo** e per la **condivisione** con i membri della comunità ma, per la parte eccedente, può essere anche **accumulata o venduta al GSE**.

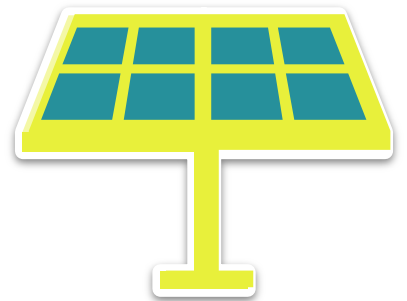


# Comunità energetiche. Perché aderire?

Quali sono i vantaggi?

- **Incentivo in tariffa con risparmio sui costi dell'energia.** È rivolto a tutto il territorio nazionale. Potenza massima degli impianti max 5 gigawatt (fino 31 dicembre 2027)
- **Contributo a fondo perduto** (ma solo per chi risiede nei Comuni sotto i 5000 abitanti). Chi si associa in una comunità energetica riceverà il rimborso fino al 40% del costo di realizzazione dell'impianto. Potenza massima degli impianti max 2 gigawatt (fino al 30 giugno 2026)

*\*Il decreto del MASE è in fase di validazione da parte di Bruxelles.*



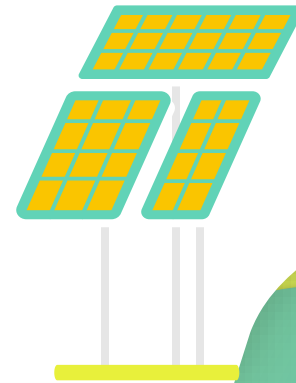
# Comunità energetiche. I due sostegni (incentivo in tariffa e contributo a fondo perduto) sono cumulabili?

Solo le Comunità Energetiche che sorgeranno nei **piccoli Comuni** (sotto i 5000 abitanti) **potranno fruire di entrambi i sostegni economici.**



# Comunità energetiche. Chi può aderire?

- cittadini
- enti locali
- associazioni
- condomini
- terzo settore
- cooperative
- enti religiosi / parrocchie
- piccole medie imprese



# Comunità energetiche. Quali sono i benefici per il territorio?

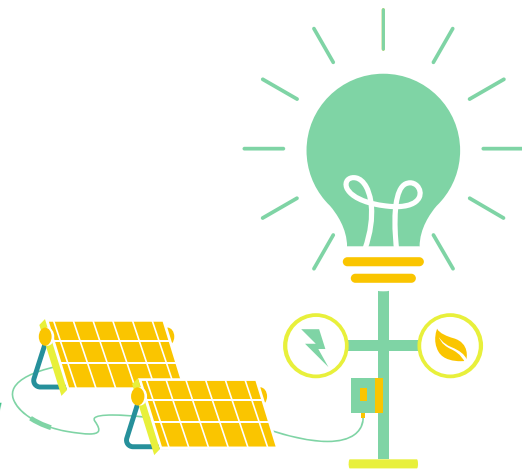
- Produzione di energia da fonti rinnovabili
- Minori costi dell'energia per cittadini e imprese
- Nuove opportunità economiche



# Comunità energetiche. Istruzioni per l'uso.

## Ecco come accedere all'incentivo in tariffa.

- Individuo un'area dove realizzare l'impianto e gli altri utenti con cui associarsi connessi alla stessa cabina primaria (cabina alta tensione)
- Creo la CER con uno statuto o atto costitutivo, che abbia come oggetto sociale prevalente i benefici ambientali, economici e sociali
- Verifico in via preliminare con GSE (Gestore servizi elettrici) se il progetto può essere ammesso all'incentivo
- Ottengo l'autorizzazione a installare e connettere il mio impianto alla rete, per renderlo operativo
- Richiedo l'incentivo al GSE



# Comunità energetiche. Istruzioni per l'uso.

## Ecco le tariffe incentivanti. Sono tre gli scaglioni:

- Impianti sopra i 600 kW la tariffa massima pari a 100 euro al megawattora
- Impianti tra 200 e 600 kW la tariffa massima è pari a 110 euro al megawattora
- Impianti sotto i 200 kW la tariffa massima è pari a 120 euro a megawattora

Ci sono anche degli extra per le aree con minore insolazione

- 4 euro / MWh per le comunità del Centro Italia (Lazio Marche Toscana Umbria e Abruzzo)
- 10 euro / MWh per le comunità al Nord (Veneto, Emilia Romagna, Lombardia, Liguria, Friuli Venezia Giulia, Piemonte, Trentino Alto Adige, Valle d'Aosta).

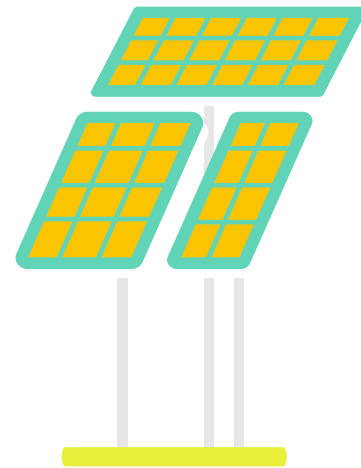


*\*Il decreto del MASE è in fase di validazione da parte di Bruxelles.*

# Comunità energetiche. Istruzioni per l'uso.

## Ecco come accedere al contributo a fondo perduto.

- Abito in un Comune **sotto i 5000 abitanti**
- **Individuo l'area** dove realizzare l'impianto e **altri utenti** con cui associarsi connessi alla stessa cabina primaria (cabina alta tensione)
- **Creo la CER** con uno Statuto o atto costitutivo, che abbia come oggetto sociale prevalente i benefici ambientali, economici e sociali
- **Elaboro un progetto** per la realizzazione della Cer
- Presento la **domanda di incentivo sul sito [www.gse.it](http://www.gse.it)**
- **Avvio i lavori e li rendiconto**





# Una deroga per le imprese agricole

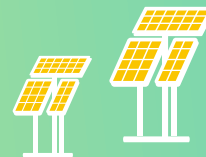
È una novità contenuta dai commi 10 e 11 dell'art. 46 del  
DI 13/2023 (Disposizioni per l'attuazione del PNRR).

**Imprese e cooperative agricole** possono accedere agli  
incentivi anche per impianti con **potenza superiore a 1 MW**.



02

Le Key Words



# La transizione

Il decreto - ora all'esame dell'UE – è una delle **misure qualificanti della transizione energetica** per l'Italia e per i nostri territori, per favorire gli obiettivi di **decarbonizzazione e autonomia energetica** fissati dall'Agenda 2030. È impossibile pensare di continuare con una produzione energetica che è dipendente dai cosiddetti combustibili fossili

Secondo **IPSOS** gli italiani sono suddivisi in **quattro gruppi**:



**aperti**



**sostenitori**



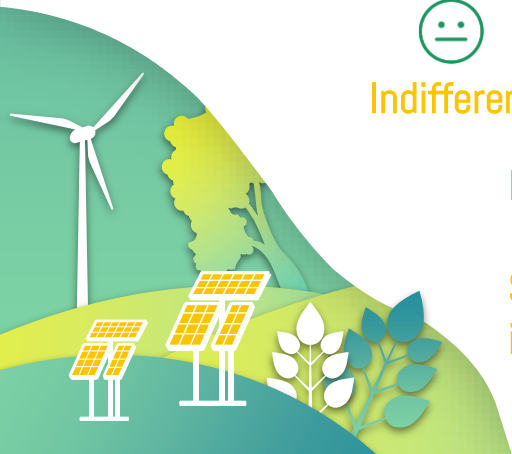
**Indifferenti**



**scettici**

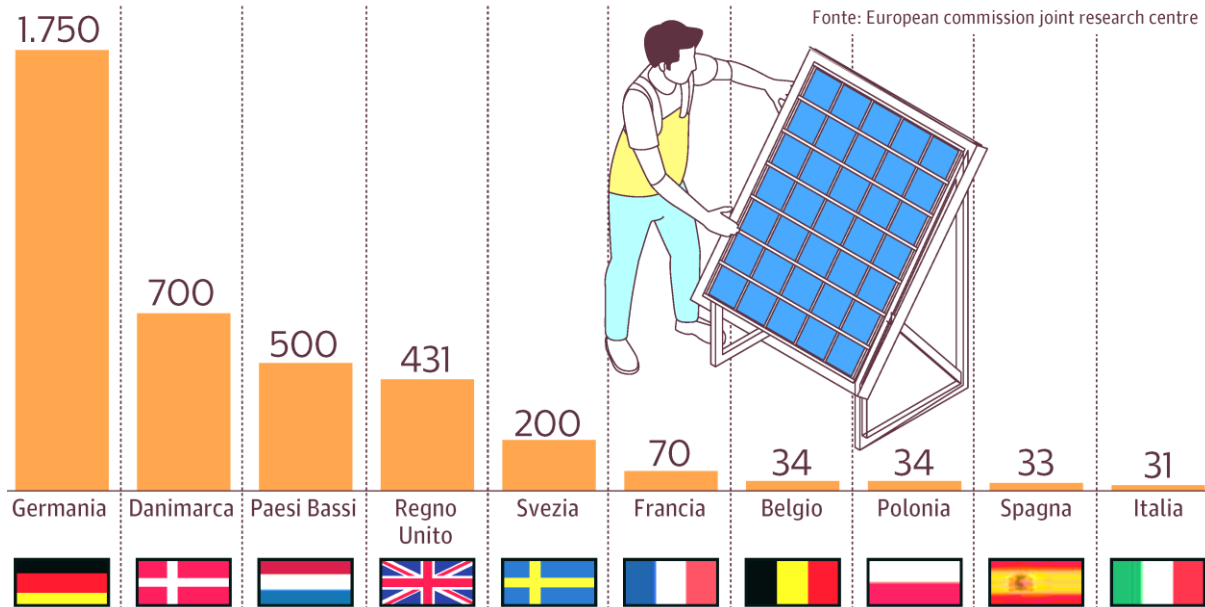
E tu a quale categoria appartieni?

**Solo il 40% conosce le virtù dell'economia circolare, il riciclo intelligente di carta, plastica, vetro, rifiuti industriali e urbani.**



# La transizione

In Italia al momento ci sono una **trentina di impianti**. I numeri delle comunità energetiche in Europa



# La transizione

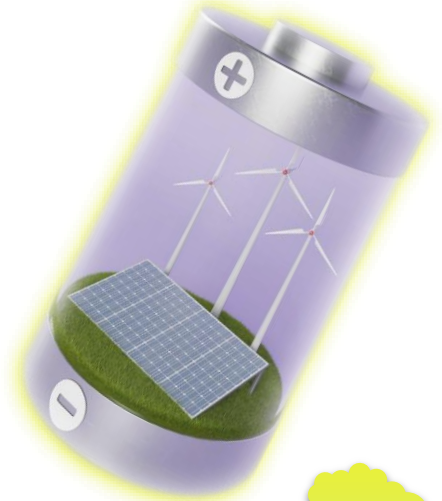
Secondo le **simulazioni del MASE** in Italia si potrebbero creare:

- **15.000 comunità energetiche a livello di Comuni** e questo porterebbe a una **bolletta dimezzata per quasi 2 milioni di famiglie**

Secondo uno studio del Politecnico di Milano entro 5 anni:

- 40.000 comunità energetiche
- 1,2 milioni di famiglie
- 2.000 uffici
- 10.000 pmi

L'obiettivo di questo decreto è agevolare cittadini e imprese che autoprodurranno energia





# La coesione sociale

Si tratta di un provvedimento che ha anche un valore etico, di stimolo alla coesione sociale nei territori.

## Comunità

*Una parola chiave*

- Ospedali di comunità
- Case di comunità
- Comunità energetiche

È un termine che tocca i sistemi relazionali  
Fare rete, mettersi assieme, per raggiungere un obiettivo



# La fiducia

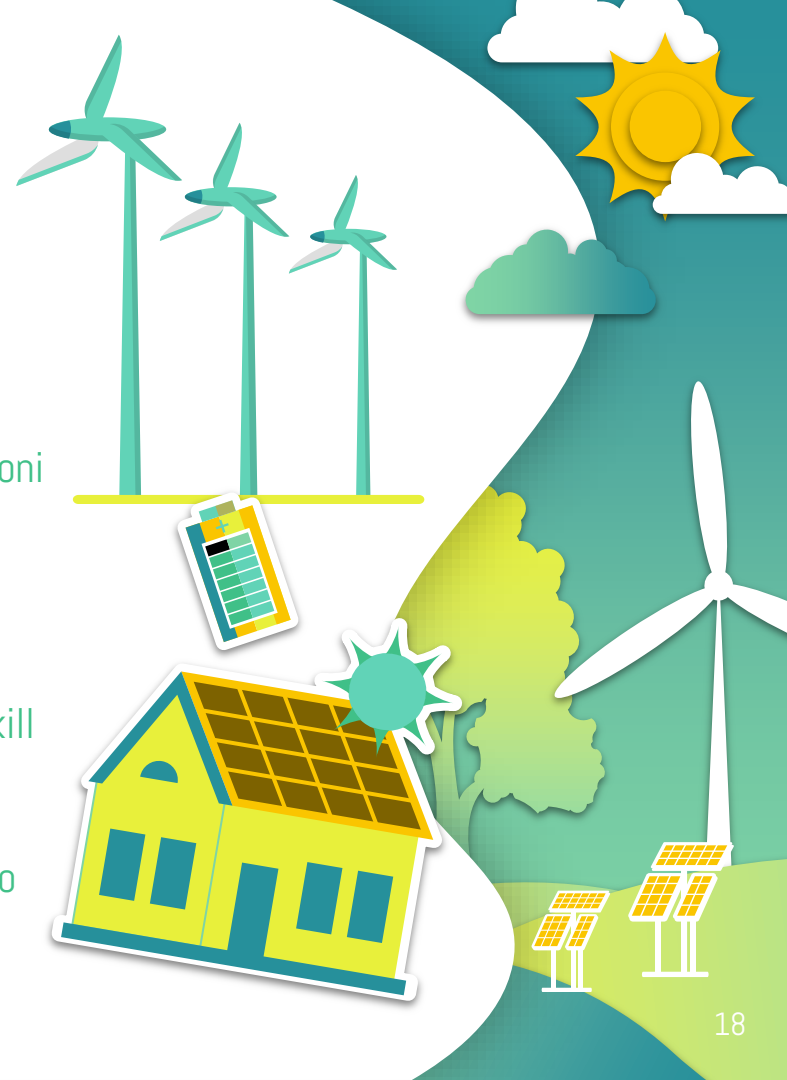
Il concetto di comunità rimanda ad un valore: quello del legame (e quindi alla fiducia).

Creare un legame tra le persone (famiglie, cittadini, istituzioni e imprese, soprattutto piccole medie imprese, etc.).

Fare questo vuol dire **cambiare paradigma**.

Essere capaci di costruire relazioni e di **fare squadra**, una skill che oggi si dovrebbe insegnare a scuola.

D'altronde puoi essere Messi o Ronaldo, ma se giochi da solo non vincerai mai nessuna partita.



# La sfida

Abbiamo lanciato l'idea di **costituire una comunità energetica in ogni parrocchia o in ogni Comune.**

Abbiamo bisogno di circa **7 gigawatt** di nuova produzione da fonti rinnovabili all'anno se vogliamo raggiungere **l'obiettivo di emissioni nette zero nel 2050.**

Se in ciascuna delle **25.000 parrocchie del nostro Paese** si costituisse almeno una comunità energetica che produce al livello massimo possibile di **200 chilowatt** (o facesse nascere più comunità che arrivano a quella produzione di energia) avremmo dato il nostro contributo con **5,2 gigawatt di nuova produzione da fonti rinnovabili.**



# La sostenibilità ambientale

La **sostenibilità** è a 360 gradi: non solo ambientale, economica, ma anche e soprattutto **sociale**. **Essere sostenibili vuol dire essere generativi**.

Come ci mostrano gli studi sulla felicità, **le persone sono felici se sono generative**, se sentono che la loro vita riesce ad avere un impatto positivo sulle altre persone. Il nostro auspicio è che **il Comune si faccia parte attiva nel promuovere una comunità energetica** e soprattutto che nel regolamento e statuto delle CER venga destinato almeno il **5% delle risorse derivanti dal CER per soddisfare un'esigenza della collettività** (famiglie bisognose; trasporto anziani; etc).





# LE COMUNITÀ ENERGETICHE:

un modello virtuoso  
per creare un meccanismo di  
coesione sociale nelle comunità!



# Antonio De Poli

[www.antoniodepoli.it](http://www.antoniodepoli.it)



@antoniodepoli

*ADP*